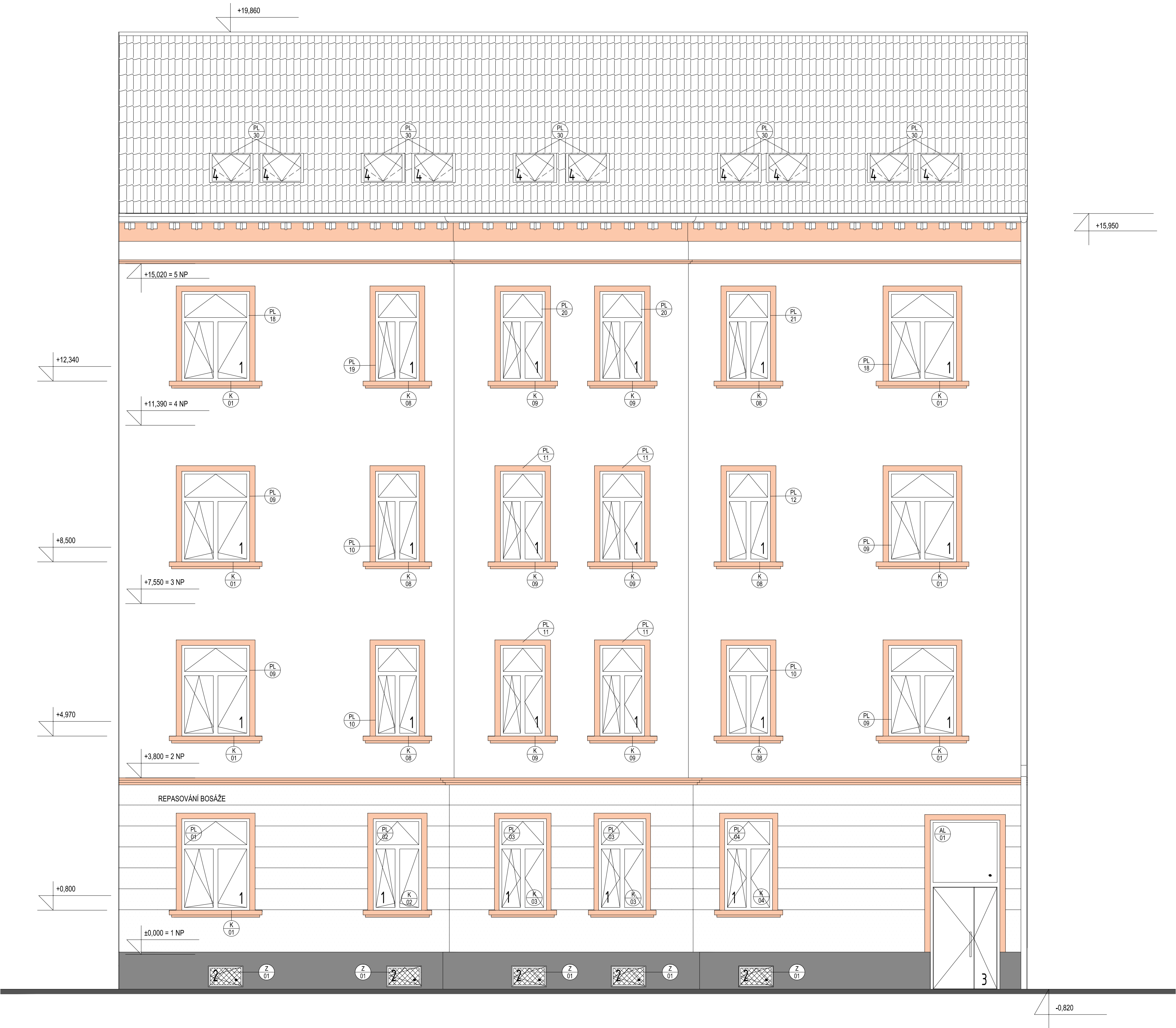


POHLED Z ULICE - NOVÝ STAV



LEGENDA POVRCHŮ

- STÁVAJÍCÍ KERAMICKÁ KRYTINA - PŘESKLÁDANÁ
- JÁDROVÁ OMÍTKA + ŠTUKOVÁ OMÍTKA, BÉŽOVO-ŠEDÝ NÁTĚR
- JÁDROVÁ OMÍTKA + ŠTUKOVÁ OMÍTKA, TMAVĚ ŠEDÝ NÁTĚR
- PODLE PŮVODNÍHO DOCHOVANÉHO ZBARVENÍ OMÍTKY, OKROVÁ
- NOVÁ OKNA - PLASTOVÁ S IZOLAČNÍM TROJSKLEM, BARVA RAL 8017
- OKNO S HRÍŽÍ - OCELOVÝ RÁM, VÝPLŇ TAHOKOV
- VSTUPNÍ DVEŘE - HLINÍKOVÉ DVOUKŘÍDLÉ S PROSKLENÝM NADSVĚTLÍKEM, RAL 8017
- STŘEŠNÍ OKNA - PLASTOVÁ S IZOLAČNÍM TROJSKLEM, BARVA RAL 8017

UPOZORNĚNÍ !!!

STÁVAJÍCÍ ŠAMBRÁNY A PARAPETNÍ ŘÍMSY FASÁDNÍCH OTVORŮ (OKEN A DVEŘÍ) MUSÍ BÝT ZACHOVÁNY A BĚHEM STAVEBNÍCH PRACÍ CHRÁNĚNY. STEJNÝ POŽADAVEK PLATÍ I PRO VŠECHNY FASÁDNÍ ŘÍMSY VČETNĚ PODŘÍMSÍ.

PROJEKT VYCHÁZÍ Z DOKUMENTACE STÁVAJÍCÍHO STAVU ZPRACOVANÉHO ATELIEREM BRANDŠTETR 09/2016
PŘED ZAČLENÍM STAVEBNÍCH PRACÍ JE POTŘEBA PŘEVĚŘIT VŠECHNY KONSTRUKCE A ROZMĚRY NA MÍSTĚ

0,000 = 202,14 m n.m. (B.P.V.)

ZODPOVĚDNÝ PROJEKTANT Ing. arch. Pavel Pekár P.P. Architects s.r.o., Slovinská 693/29, 612 00 Brno, CZ tel., fax : +420 541 210 454 email : pekar@pparchitects.cz		RAZÍTKO, PODPIS	
STAVEBNÍK	Statutární město Brno Dominikánské náměstí 196/1, 602 00 Brno		
PROJEKTANT	P.P. Architects s.r.o. Slovinská 693/29, 612 00 Brno		
NÁZEV AKCE	Celková rekonstrukce bytového domu Plynárenská 263/8	DATUM	04/2018
ČÁST		STUPEŇ	DPS
		ČÍSLO PARÉ	
	D.1 DOKUMENTACE STAVEBNÍHO NEBO INŽENÝRSKÉHO OBJEKTU		
ZPRACOVATEL ČÁSTI	P.P. Architects s.r.o., Slovinská 693/29, 612 00 Brno	OZN. OBJEKTU	SO-01
VYPRACOVAL	Ing. Jiří Müller, Ing. arch. Sylva Kočnarová, Ing. arch. Gabriela Liznarová	PROJEKTOVÁ ČÁST	D.1.1
ČÁST	D.1.1 ARCHITEKTONICKO-STAVEBNÍ ČÁST		
NÁZEV VÝKRESU	POHLED Z ULICE - NOVÝ STAV	MĚRÍTKO	1:50
		ČÍSLO VÝKRESU	22